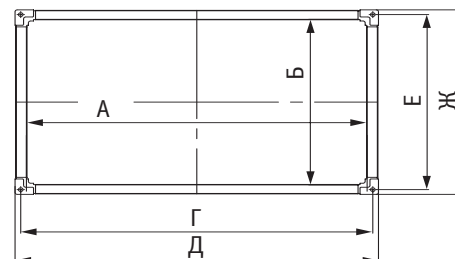
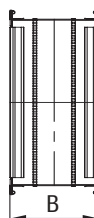
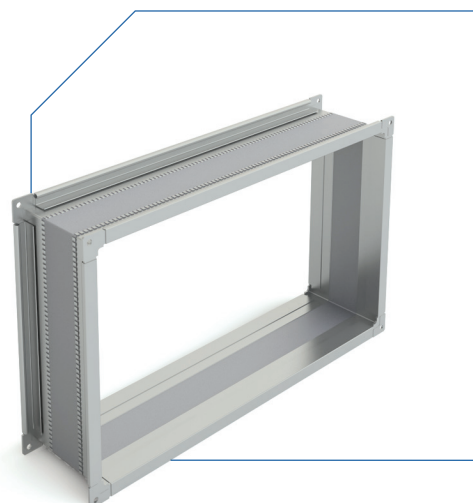


## Гибкие вставки WG



- > Предотвращение передачи вибрации от вентилятора к воздуховоду и герметизация стыка.
- > Два фланца из оцинкованного стального листа, соединённые между собой изолирующим материалом (винилом).
- > Монтаж в любом положении.
- > В качестве несущей конструкции в системе не используется.



Типоразмер	Обозначение вентилятора	А, мм	Б, мм	В, мм	Г, мм	Д, мм	Е, мм	Ж, мм	Масса, кг
40-20	WNP 40-20/18.2D	400	200	172	420	440	220	240	2,7
50-25	WNP 50-25/20.2D	500	250	172	520	540	270	290	3,2
	WNP 50-25/22.2D	500	250	172	520	540	270	290	3,2
50-30	WNP 50-30/22.2D	500	300	172	520	540	320	340	3,4
	WNP 50-30/25.2D	500	300	172	520	540	320	340	3,4
60-30	WNP 60-30/25.2D	600	300	172	620	640	320	340	3,8
	WNP 60-30/28.2D	600	300	172	620	640	320	340	3,8
60-35	WNP 60-35/28.2D	600	350	172	620	640	370	390	4,1
	WNP 60-35/31.2D	600	350	172	620	640	370	390	4,1
70-40	WNP 70-40/31.2DM	700	400	172	720	740	420	440	4,6
	WNP 70-40/31.2D	700	400	172	720	740	420	440	4,6
	WNP 70-40/35.2D	700	400	172	720	740	420	440	4,6
80-50	WNP 80-50/35.2D	800	500	172	820	840	520	540	5,2
	WNP 80-50/40.4D	800	500	172	820	840	520	540	5,2
90-50	WNP 90-50/35.2D	900	500	175	930	960	530	560	6
	WNP 90-50/40.2D	900	500	175	930	960	530	560	6
	WNP 90-50/40.4D	900	500	175	930	960	530	560	6
100-50	WNP 100-50/40.2D	1000	500	175	1030	1060	530	560	6,4
	WNP 100-50/45.4D	1000	500	175	1030	1060	530	560	6,4