

Карманные фильтры укороченные FKU и фильтрующие вставки WFU



> Используются совместно с фильтрующими вставками типа WFU. Класс очистки EU3.

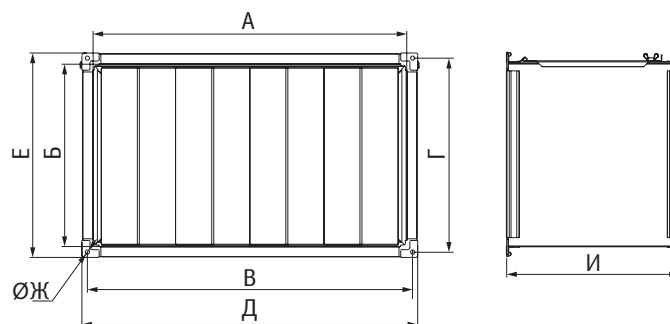
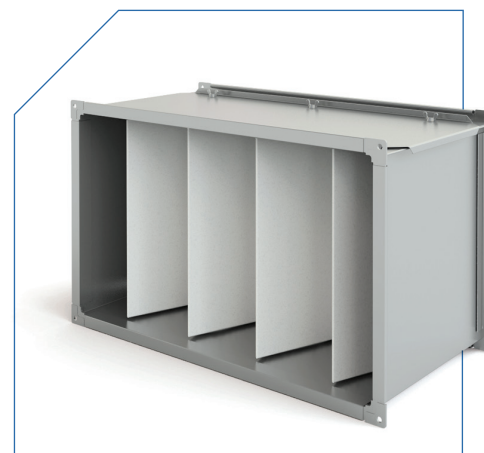
> Материал фильтрующих вставок – химическое волокно, обладающее значительной пылеемкостью и развитой поверхностью фильтрации.

> Корпус фильтра и корпус вставок из оцинкованного стального листа.

> Фильтрующие вставки поставляются отдельно.

> Замена фильтрующих вставок через боковую панель, оснащённую специальным креплением.

> Монтаж в любом положении.



Обозначение	A, мм	Б, мм	В, мм	Г, мм	Д, мм	Е, мм	Ж, мм	И, мм	Масса, кг
FKU 30 - 15	300	150	320	170	340	190	9	330	6
FKU 40 - 20	400	200	420	220	440	240	9	330	6,8
FKU 50 - 25	500	250	520	270	540	290	9	330	9,4
FKU 50 - 30	500	300	520	320	540	340	9	330	10,2
FKU 60 - 30	600	300	620	320	640	340	9	330	11
FKU 60 - 35	600	350	620	370	640	390	9	330	11,2
FKU 70 - 40	700	400	720	420	740	440	9	330	14,2
FKU 80 - 50	800	500	820	520	840	540	9	330	23,4
FKU 90 - 50	900	500	930	530	960	560	11	340	26
FKU 100 - 50	1000	500	1030	530	1060	560	11	340	27,6

— I 30-15, 40-20
 — II 50-25, 50-30, 60-30, 60-35, 70-40, 80-50, 90-50, 100-50

