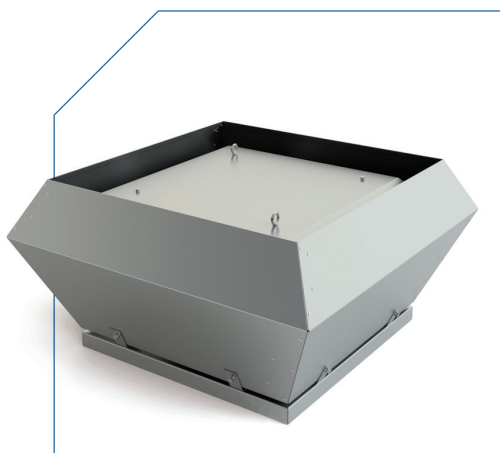
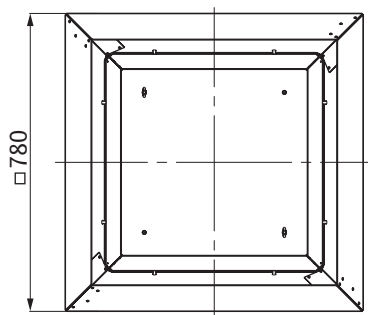


Вентиляторы KW 56



- > Наружное исполнение.
- > Длительный ресурс безотказной работы (более 50 000 часов).
- > Рабочее колесо с назад загнутыми лопатками.
- > Корпус из оцинкованного стального листа.
- > Однофазные и трёхфазные электродвигатели с внешним ротором и с высоким омическим сопротивлением.
- > Надёжная защита от перегрева электродвигателя встроенными термоконтактами.
- > Класс изоляции: IP54.
- > Рабочий диапазон температуры перемещаемого воздуха: от -30 до +40 °C.
- > Получение любых характеристик при помощи частотного или трансформаторного регулятора.
- > Монтаж на крышах плоского и косого типа в горизонтальном положении. Ось вращения двигателя в вертикальном положении.



Обозначение вентилятора	Макс. расход воздуха, м ³ /ч	Макс. полное давление, Па	Обороты при макс. КПД, об/мин	Напряжение эл. двигателя, В	Макс. мощность, кВт	Ток макс., А	Уровень звука при макс. КПД, дБ	Макс. допустимая температура, °C	Масса, кг
KW 56/35-4D	2700	338	1330	380	0,266	0,50	68	40	30,4
KW 56/35-4E	2900	340	1360	220	0,31	1,45	69	40	29,6
KW 56/40-4D	4050	400	1340	380	0,54	1,10	70	40	30,8
KW 56/40-4E	4050	395	1350	220	0,54	2,50	71	40	29,8

