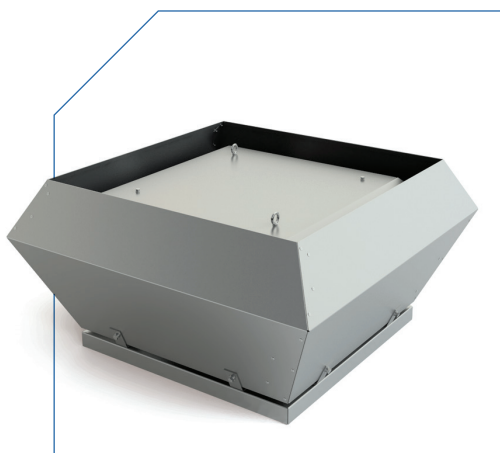
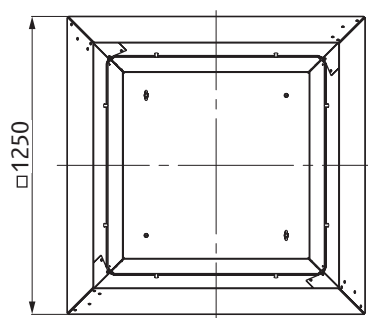
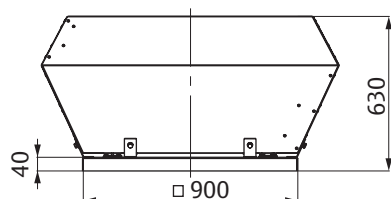


Вентиляторы KW 90



- > Наружное исполнение.
- > Длительный ресурс безотказной работы (более 50 000 часов).
- > Рабочее колесо с назад загнутыми лопатками.
- > Корпус из оцинкованного стального листа.
- > Однофазные и трёхфазные электродвигатели с внешним ротором и с высоким омическим сопротивлением.
- > Надёжная защита от перегрева электродвигателя встроенными термоконтактами.
- > Класс изоляции: IP54.
- > Рабочий диапазон температуры перемещаемого воздуха: от -30 до +40 °С.
- > Получение любых характеристик при помощи частотного или трансформаторного регулятора.
- > Монтаж на крышах плоского и косого типа в горизонтальном положении. Ось вращения двигателя в вертикальном положении.



Обозначение вентилятора	Макс. расход воздуха, м ³ /ч	Макс. полное давление, Па	Обороты при макс. КПД, об/мин	Напряжение эл. двигателя, В	Макс. мощность, кВт	Ток макс., А	Уровень звука при макс. КПД, дБ	Макс. допустимая температура, °С	Масса, кг
KW 90/56-4D	10 100	700	1230	380	2,2	3,8	79	40	77
KW 90/56-6D	7130	323	830	380	0,78	1,55	69	40	70
KW 90/63-6D	10 150	430	870	380	1,05	2,2	77	40	78

