

Защитные реле STDT 16 и SET-10B

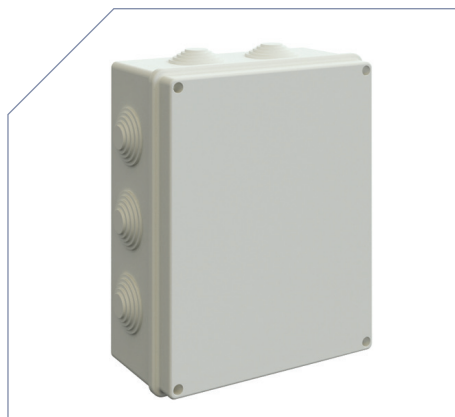


- > Защита и запуск трёхфазных (STDT 16) и однофазных (SET-10B) двигателей со встроенными термоконтактами.
- > Тепловая и электромагнитная защита от короткого замыкания.
- > Возможно подключение к одному реле нескольких вентиляторов, если общий ток всех двигателей не превышает номинальный ток защитного реле.
- > Последовательное соединение термоконтактов при подключении нескольких двигателей.
- > Автоматическое выключение питания в случае превышения рабочего значения температуры или при возрастании тока двигателя больше установленного номинала. Ручное включение после остывания двигателя до рабочей температуры.

| STDT 16 | |
|------------------------------------|---------------------|
| Напряжение электропитания | 380 В |
| Максимальный ток | 16 А |
| Плавкий предохранитель | 80 А |
| Макс. сечение питающего кабеля | 4 мм ² |
| Макс. сечение кабеля переключателя | 2,5 мм ² |

| SET-10B | |
|------------------------------------|---------------------|
| Напряжение электропитания | 220 В |
| Максимальный ток | 10 А |
| Макс. сечение питающего кабеля | 4 мм ² |
| Макс. сечение кабеля переключателя | 2,5 мм ² |

Устройство плавного пуска PZT



- > Плавный запуск двигателя вентилятора мощностью от 4 до 45 кВт (переключение питания со звезды на треугольник).
- > Работа с двигателями, имеющими возможность изменения напряжения питания (380/660 В или 400/690 В).
- > Установка внутри помещений, в непыльной сухой среде при допустимой температуре воздуха: от +5 до +40 °С
- > Пластиковый корпус с непрозрачной крышкой в двух типоразмерах: 240x195x90 мм и 300x200x120 мм.
- > Степень защиты: IP 55 (закрытая крышка) и IP 20 (открытая крышка).

| Модель | Мощность вентилятора, кВт |
|---------|---------------------------|
| PZT-7,5 | 4 – 7,5 |
| PZT-11 | 11 |
| PZT-15 | 15 |
| PZT-22 | 18,5 – 22 |
| PZT-30 | 30 |
| PZT-37 | 37 |
| PZT-45 | 45 |