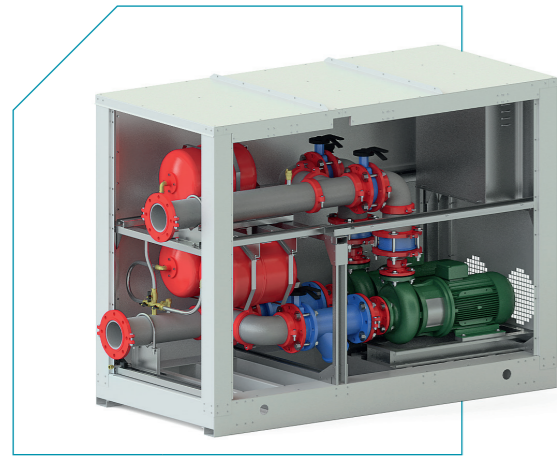


Выносные гидромодули KSM



> Два типа исполнения:

- с одним циркуляционным насосом.
- с двумя циркуляционными насосами (один рабочий, другой резервный; работа поочередно, по наработке).

> Установка одного гидромодуля на комплект модульных чиллеров серии НВА и НВЕ.

> Располагаемое статическое давление до 400 кПа.

> Комплектация расширительным баком.

> Возможность выбора учёта наработки часов для модификаций с двумя циркуляционными насосами:

– при помощи встроенного в гидромодуль недельного таймера;

– при помощи внешнего сигнала контроллера чиллера.

> Допустимое содержание гликоля в смеси хладоносителя 40% (при стандартном исполнении).

КОНСТРУКЦИЯ КОРПУСА

> Несущий корпус из оцинкованной листовой стали с двухсторонней окраской порошковым полиэфирным покрытием. Крепёжные элементы из оцинкованной стали.

> Лёгкий доступ к щиту управления и внутренним компонентам при помощи съёмных сервисных панелей.

> Комплектация резиновыми виброопорами.

СИСТЕМА УПРАВЛЕНИЯ

> Отдельный отсек для щита управления внутри корпуса.

> Компоненты: вводной выключатель, реле контроля последовательности и наличия фаз, устройства защиты двигателей насосов от перегрузки по току, магнитные пускатели.

> Схема двухступенчатого запуска всех модификаций в целях снижения пусковых токов.

> Местное и дистанционное управление насосами и сигнализация состояний (световая индикация на панели управления и «сухие» контакты).

ГИДРАВЛИЧЕСКИЙ КОНТУР

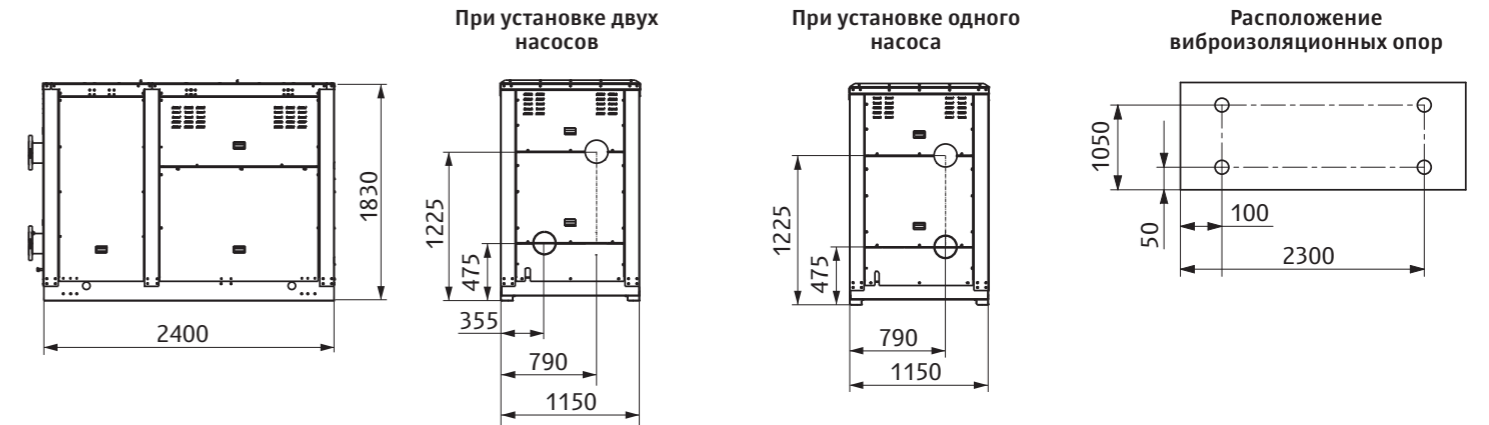
> Конструкция выполнена с применением легкосъёмных грувлочных соединений.

> Компоненты: запорные вентили до и после каждого насоса, сетчатый фильтр для каждого насоса, автоматический воздухоотводной клапан с отсечным клапаном, предохранительный клапан (6 бар) с дренажным отводом и расширительный бак с запорным вентилем.

> Оснащение каждого насоса обратным клапаном в случае выбора модификации с двумя насосами.

> Гидравлический контур и кожухи рабочих колес насосов теплоизолированы.

Расположение подсоединительных патрубков



Типоразмер	Характеристика насоса	Электрические характеристики				Присоединительные патрубки гидравлического контура. Диаметр условного прохода (Ду)*, мм	Транспортировочная масса с одним насосом, кг	Транспортировочная масса с двумя насосами, кг
		Электропитание, В/Гц/фаз	Механическая мощность (на валу), кВт	Номинальный рабочий ток, А	Объём расширительного бака, л			
A - V35	A	~400/50/3+PE	7,5	14,1	35	100	765	1010
A - V85	A		7,5	14,1	85	100	780	1020
B - V50	B		11	20,6	50	125	885	1210
B - V100	B		11	20,6	100	125	900	1230
C - V50	C		15	28,5	50	125	880	1235
C - V100	C		15	28,5	100	125	895	1250
D - V50	D		7,5	14,4	50	125	800	1090
D - V100	D		7,5	14,4	100	125	815	1105
E - V85	E		15	28,5	85	150	945	1400
E - V150	E		15	28,5	150	150	960	1410
F - V85	F		22	41	85	150	1050	1505
F - V150	F		22	41	150	150	1060	1515

* Присоединение фланцевое по ГОСТ 33259-2015.

